

電気代が、高い！！



補助金利用で
負担軽減

空いている
屋根上に設置

初期投資ゼロで
導入可能

太陽光発電の自家消費で 電気代を下げる。

太陽光発電装置を屋根上に設置

電力会社からの高い買電量が減少

発電した電気を自家消費

電気は自分で発電した方が安い！

導入は
補助金
活用

東京都の補助金で最大 $\frac{2}{3}$ を補助

東京都環境公社「地産地消型再生可能エネルギー導入拡大事業」

公募締切り 2020年3月31日 予算がなくなり次第終了

急げ！

お問い合わせ  eia-info@veglia.co.jp  03-6279-0782

 明日を未来にする。
Next Energy

株式会社 ヴェリア・ラボラトリーズ

建設業許可 (特29) 第132147号 一級建築士事務所 第56331号

<https://www.veglia.co.jp/>

 EMS
エネマネ

 ZEB
PLANNER
ZEB29P-00066-GC

〒160-0023
東京都新宿区 西新宿1-8-1
新宿ビルディング 5F

■ 都内限定 再生可能エネルギー補助金

東京都環境公社「地産地消型再生可能エネルギー導入拡大事業」

今年度が最終年、補助率が大幅UP

申請者	補助率 補助対象経費の	上限額
中小企業等	2/3以内	1億円
その他	1/2以内	7,500万円

対象設備：太陽光発電装置 蓄電池（再エネと同時導入） など

2019年度公募のご案内

地産地消型 再生可能エネルギー導入拡大事業

都内に自家消費型再生可能エネルギー発電設備及び再生可能エネルギー熱利用設備を設置する民間事業者に対し導入費用の一部を補助します。

2019年度から補助率が大幅に引き上げられました！

公募期限(2019年度) 2020年3月31日(火)まで

事業形態	補助対象者	補助率	補助上限額
事業形態	中小企業等	補助対象経費の3分の2以内 (国等の補助金と併給する場合でも、合計3分の2以内)	1億円
	その他	補助対象経費の2分の1以内 (国等の補助金と併給する場合でも、合計2分の1以内)	7,500万円

※2019年度は補助率引き上げの対象となる設備の導入が完了している事業者は対象外です。

公募締切り 2020年3月31日 → 締切り前でも予算がなくなり次第終了のため「早いもの勝ち」です。

■ 太陽光発電の自家消費で電力コスト削減

Selfit-PV[®]

----- 太陽光発電で施設の電力コストを効率化 -----

エネルギーマネジメント 総合パッケージサービス セルフフィットPV

電気は自家発電・自家消費のほうが経済的。

投資回収は最短4年から提案実績あり。

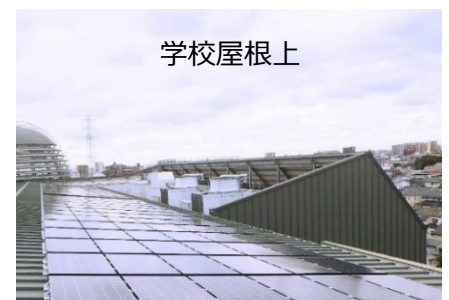
蓄電池との併用でBCP対策の提案も可能。

第三者所有の形態で投資ゼロの導入が可能。

◇当社は太陽光パネルメーカーのネクストエナジー・アンド・リソース(株)のグループ会社です。

◇高品質で安価な機器の仕入れが可能です。太陽光の自家消費はヴェリア社にお任せください。

当社実績の一部



株式会社 ヴェリア・ラボラトリーズ

✉ eia-info@veglia.co.jp
☎ 03-6279-0782

<https://www.veglia.co.jp/>

建設業許可(特29) 第132147号 一級建築士事務所 第56331号



〒160-0023
東京都新宿区 西新宿1-8-1
新宿ビルディング5F